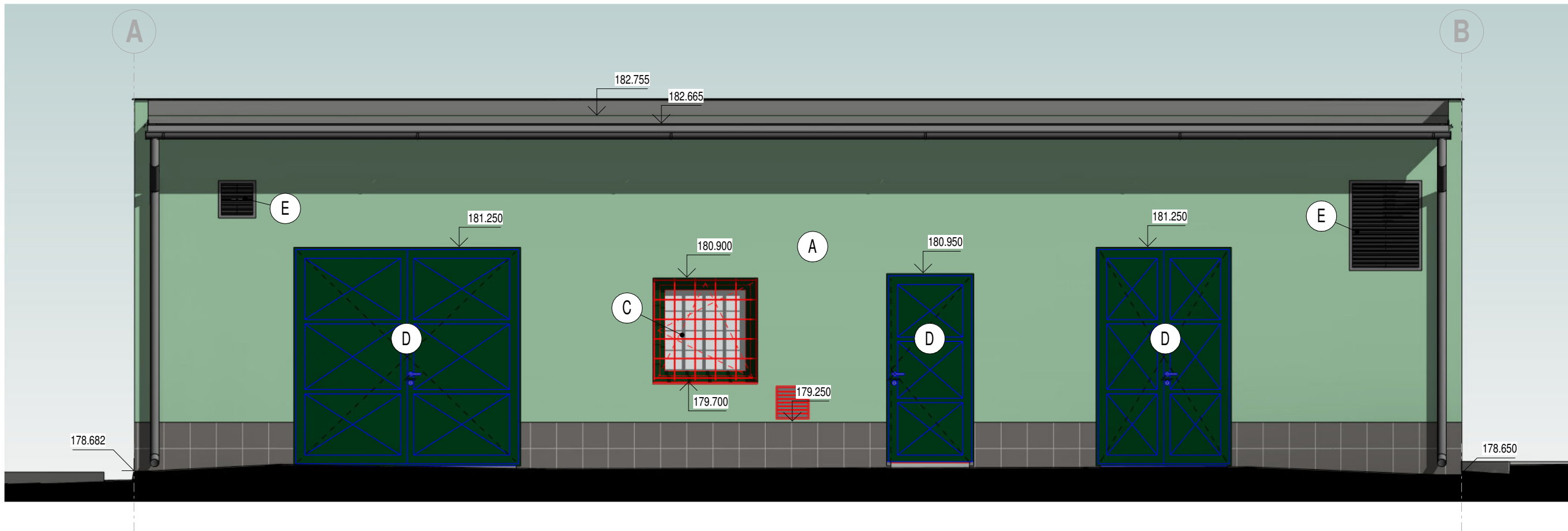


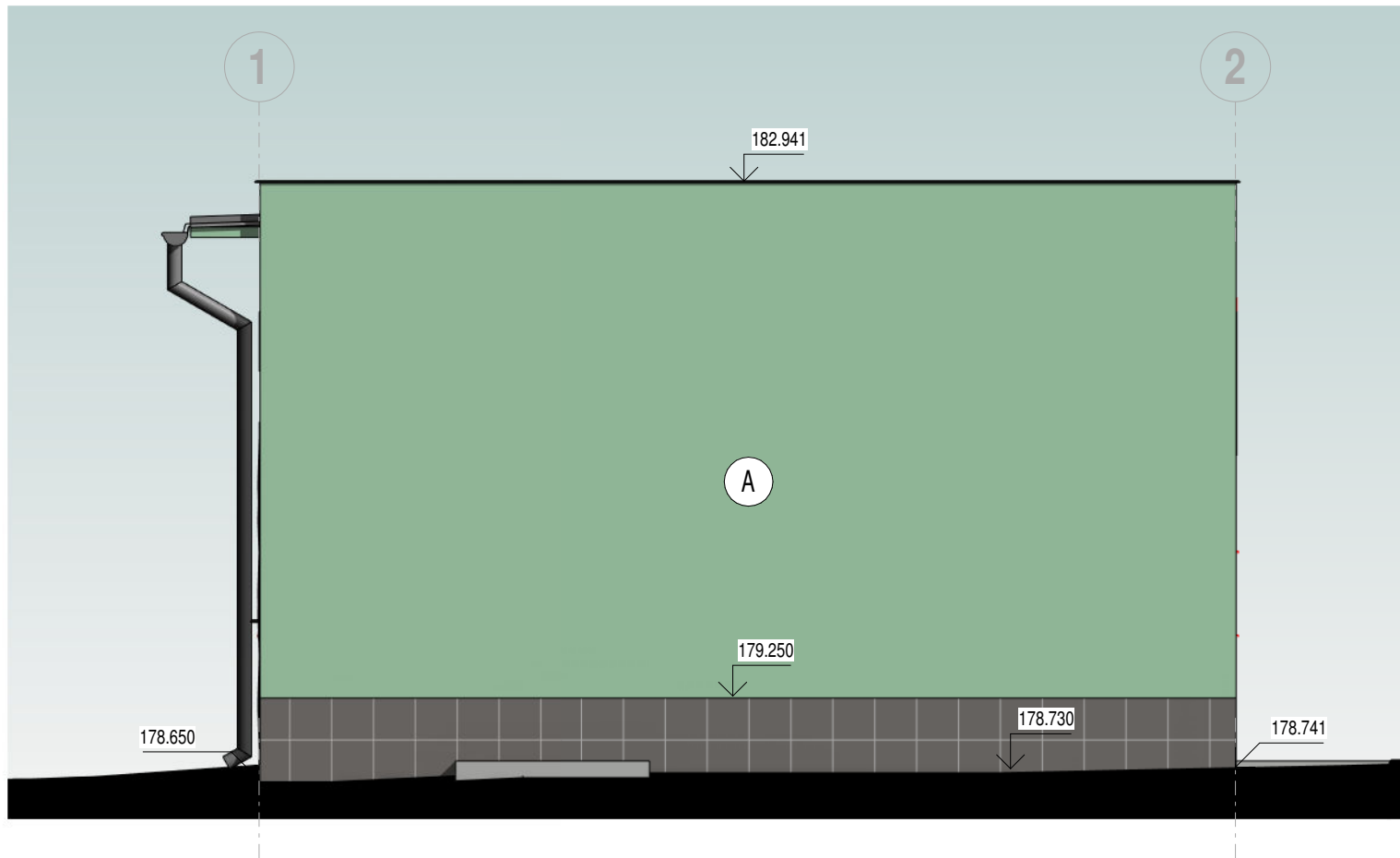
POHLED OD JIHU

1 : 50



POHLED OD VÝCHODU

1 : 50



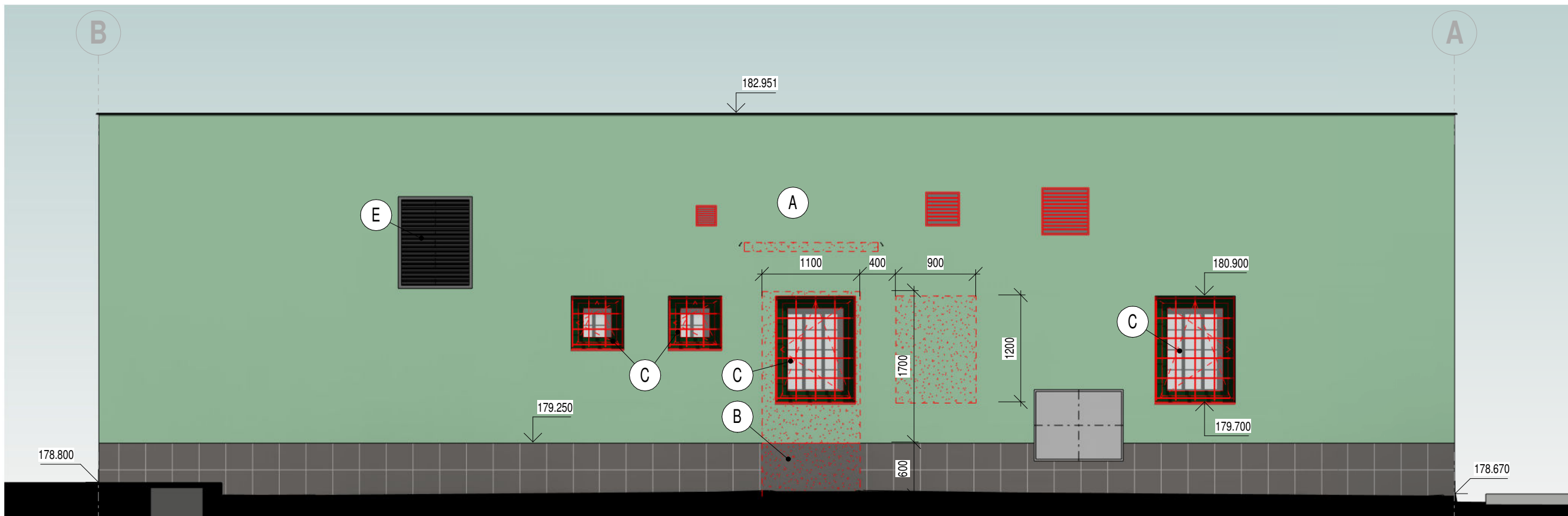
LEGENDA POVRCHŮ

OZNAČENÍ	POPIS
(A)	NÁTĚR FASÁDNÍ BARVOU VE SVĚTLE ZELENÉM ODSŤÍNU - BAREVNÝ ODSŤÍN SHODNÝ S OKOLNÍMI STÁVAJÍCÍMI OBJEKTY
(B)	KERAMICKÝ OKLAD 300 x 300 mm - DOPLNĚNÍ V MÍSTĚ DOZDÍVEK (BARVA SVĚTLE ŠEDÁ - SHODNÁ SE STÁVAJÍCÍM OKLADEM)
(C)	PLASTOVÁ OKNA - EXTERIÉR BARVA ZELENĚ MECHOVÁ (RAL 6005), VČETNĚ OCELOVÉ OKENNÍ MŘÍŽE - POZINK + VRCHNÍ NÁTĚR ZELENĚ MECHOVÁ (RAL 6005)
(D)	STÁVAJÍCÍ PLECHOVÁ VRATA A DVEŘE - NOVÝ NÁTĚROVÝ SYSTÉM V BAREVNÉM ODSŤÍNU - ZELENĚ MECHOVÁ (RAL 6005)
(E)	VĚTRACÍ MŘÍŽKY - TITANZINEK / ALTERNATIVNĚ NEREZ

KONEČNÁ PODOBA BAREVNÉHO ŘEŠENÍ VŠECH FASÁDNÍCH PRVKŮ BUDE ODSOULASENA A PŘÍPADNĚ UPRAVENA DLE PŘÁNÍ INVESTORA NA ZÁKLADĚ PŘEDLOŽENÝCH VZORKŮ KONKRÉTNÍCH POVRCHOVÝCH ÚPRAV

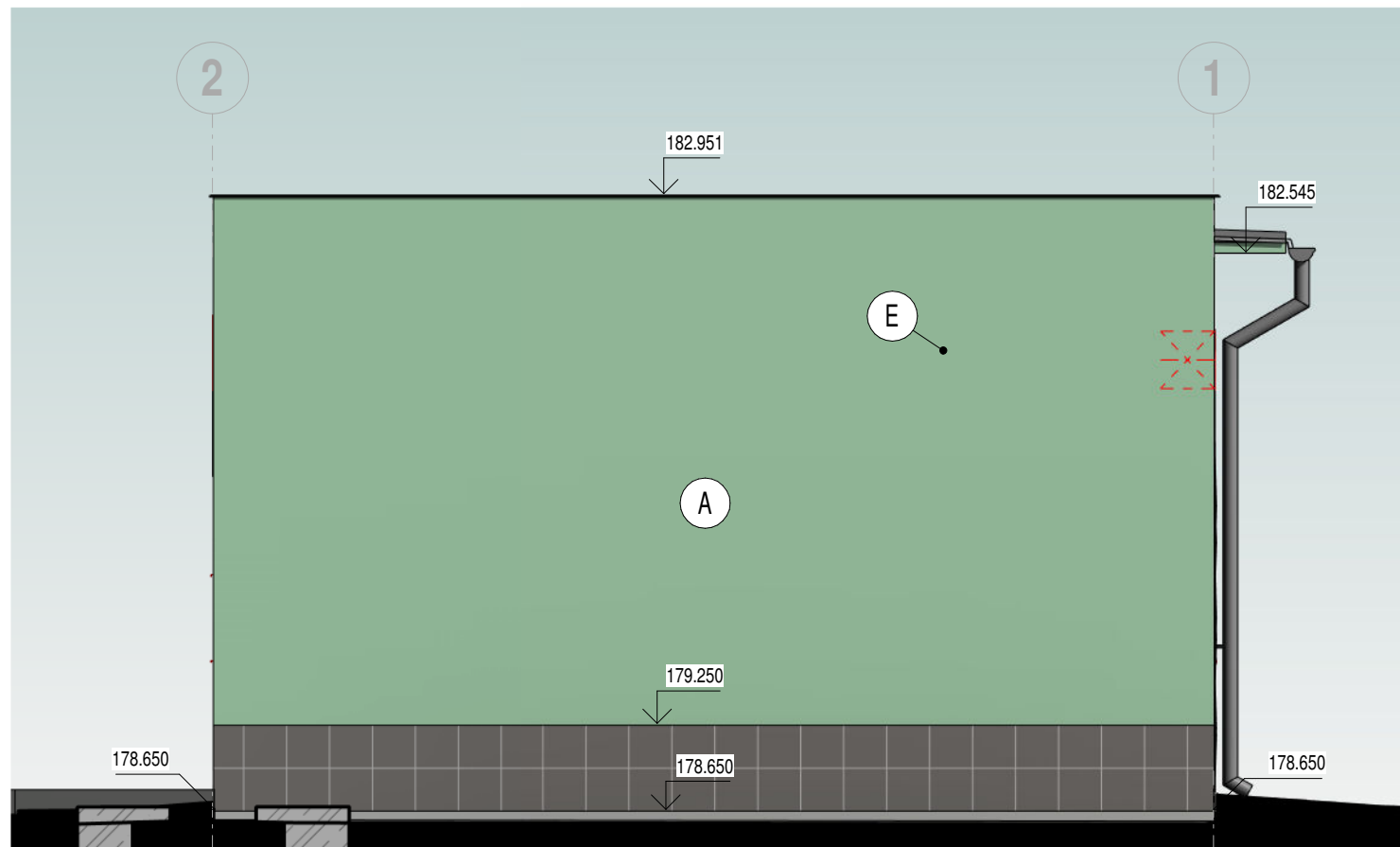
POHLED OD SEVERU

1 : 50




POHLED OD ZÁPADU

1 : 50



0	-	-
Revize	Popis revize	Datum revize

	AQUA PROCON s.r.o. Projektová a inženýrská společnost Palackého tř. 12, 612 00 Brno tel.: +420 541 426 011, fax: +420 541 426 012 E-mail: info@aquaprocon.cz www.aquaprocon.cz
Vedoucí projektu	Ing. Jaroslav Jarolím
Vedoucí dílčího projektu	
Zodpovědný projektant	Ing. Jaroslav Jarolím
Vypracoval	Jakub Marek
Kontroloval	Ing. Jan Polášek

Investor	Vodovody a kanalizace Břeclav a.s.
Objednatel	Vodovody a kanalizace Břeclav a.s.

Formát	4x 2A4	Měřítko	1:50	Stupeň	ZD	Datum	08/2021	Zakázkové číslo	1570521-18
--------	--------	---------	------	--------	----	-------	---------	-----------------	------------

Projekt	POHOŘELICE - INTENZIFIKACE A ZVÝŠENÍ KAPACITY ČOV		
D - Dokumentace objektů a technických a technologických zařízení D.1 - Dokumentace stavebních a inženýrských objektů D.1.7 - SO 207 STÁVAJÍCÍ PROVOZNÍ OBJEKT			
Příloha	POHLEDY - NOVÝ STAV		Souprava Revize
	Číslo přílohy D.1.7.6		0